

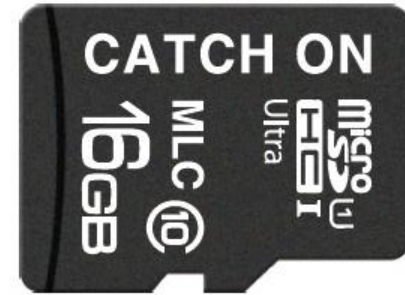


내 차안의 목격자 **Catch ON**
(HD-400)

구 성 품



본 체



캐치온 정품 메모리



차량용 거치대



차량용 시거잭
(12V/24V => 5V)



USB CABLE

주요 기능



1. 전원 ON / OFF
2. UP 버튼
3. 메뉴
4. OK 버튼
5. MODE 버튼
6. DOWN 버튼
7. Reset 버튼
8. 동작 표시램프
9. Key lock
10. 마이크
12. SD card 슬롯
13. 스피커
14. 카메라 렌즈
15. 적외선 LED
17. USB 인터페이스 및 시거잭 전원 연결

제품 사용 전

본 제품은 화면절전기능을 가지고 있습니다.

스크린은 기본적으로 3분 동안 동작합니다

- 3분 이상이 되면 절약을 위해 자동으로 닫습니다./, 화면을 다시 보기 위해서는 "MODE" 키를 짧게 다시 누릅니다.

절전기능을 해제하기 위해서는 MENU의 "화면만 끄기"에서 "끄기"를 선택 하십시오.

- 블랙박스 장치 안에 내장된 배터리는 크기와 용량이 한정되어 있어 약15분 동안만 사용이 가능합니다.

만약 휴대용처럼 비디오 또는 사진을 촬영하기 원하면 배터리를 완전히 충전하고 사용하십시오.

Battery 충전방법

배터리는 2가지 방법으로 충전할 수 있습니다

- USB를 사용하는 방법
- 자동차 시거잭을 사용하는 방법

충전하는 동안은 빨간 불이 들고, 충전이 완료되면 빨간불은 자동으로 꺼집니다.

요구되는 충전시간은 약 2시간입니다.

SD card 규격 및 착탈방법

- Memory card (SD) 준비
- SD card 규격 : HD 영상 데이터의 용량이 커기 때문에 SHDC와 호환되는 초고속 SD card를 사용해야 됩니다 그리고 초고속 SD 카드는 C6보다 빨라야 합니다.
- SD card는 32GB까지 지원됩니다.
- SD card는 당사에서 **인증한 정품(CATCH ON)만 사용가능합니다.**
- 타사 메모리카드를 장착시에는 품질보증이 되지 않습니다.
- **메모리품질보증은 6개월입니다.**



- SD 카드를 SD card 슬롯에 완전히 들어갈 때 까지 정확하게 삽입하십시오
(손톱으로 완전히 밀어 넣어 주십시오)
- SD card를 뺄 때는SD card를 손톱으로 살짝 밀어서 가볍게 톡 치신 다음 SD card가 움직이면 빼시면 됩니다.

SD card 주의사항

- 동작중에 SD card를 탈착하지 마십시오.

예기치 못한 충격을 방지 하기 위하여 SD card를 탈착시에는 전원을 끄고 탈착하세요

- SD card 방향을 주의하여 삽입하십시오.

만약SD card가 거꾸로 삽입될 경우에는 블랙박스 또는 SD card가 손상을 입을 수 있으니
주의하시길 바랍니다.

- SD card가 블랙박스에 삽입된 후에, SD card는 기본적으로 저장장치가 되고 SD카드 원래의
정보는 읽을 수가 없습니다.

- 만약 SD card가 블랙박스과 호환이 안된다면 SD 카드를 다시 삽입하거나 메뉴에서 포맷을
하거나 새로운 SD 카드로 교환하십시오.

- SD 카드는 최대32GB 까지 지원됩니다.

- SD 카드가 장착되어 있지 않으면 SD 미 장착 이라고 표기됨.

전원 on/off 및 Reset(리셋)

- ◆ 수 동 : 전원 on/off 버튼 ◎을 약1초간 누르 면 화면이 나타나며 ● 이 깜박거리면서 녹화 되고 ● 이 나타나지 않으면 SD 카드가 미장착 되어있거나 모션 캡처가 선택되어 있음.
전원 on/off 버튼◎을 약 3초동안 누르면 화면이 사라지고 블랙박스가 꺼집니다.
- ◆ 자 동 : 자동차 전원을 연결한 후에 영상파일을 저장하고 자동설정으로 시작과 끝을 동기화 시키고 기록합니다. 셋 다운 시간은 기본적으로 5초입니다.
- 리 셋 : 정상적인 상태에서 문제가 있으면 reset 버튼을 눌러 재시작 합니다.

시스템 모드

시거잭을 꽂으면 ● 마크가 깜박거리면서 녹화가 됩니다.

최적상태로 설정되어 있기 때문에 특별한 경우를 제외하고 변경할 필요는 없습니다. 변경하고자 할 때는 MODE 버튼을 한번씩 누를 때 마다 녹화모드, 카메라모드, 녹음모드, 재생모드로 이동됩니다. 원하는 모드에서 멈추어서 MENU 버튼을 눌러 설정을 변경할 수 있습니다.

녹화 모드

● 녹화설정메뉴 (비디오 출력)1

녹화모드에서 MENU 버튼을 짧게 한번 누르면 아래와 같은 화면이 나타난다.

◁▷ : 메뉴이동시, OK : 세부설정시



해상도	◆ 해상도-동영상 해상도 결정, (720P, VGA)
화면에 시간표시	◆ 시간표시-녹화시 화면에 날짜와 시간을 표시할 것인지 설정 (열기: 표시)
모션캡처	◆ 모션캡처 (끄기, 고, 표준, 저)
순환녹화	◆ 순환녹화 (끄기, 1분, 3분, 5분, 10분)
녹음기능	◆ 녹음기능 (켜기, 끄기)
노출값	◆ 차선이탈경보 (끄기, 고, 표준, 저)
차선이탈경보	◆ 앞차거리경보 (켜기, 끄기)
앞차거리경보	◆ 연결보조 (켜기, 끄기)
연결보조	

녹화 모드

- ◆ 해상도 : 1080P/720P/VGA options
 - ◆ 화면에 시간 표시: 끄기, 켜기
 - ◆ 모션 캡처 : 끄기, 고, 표준, 저
 - ◆ 순환녹화 : 끄기, 1분, 3분, 5분, 10분
 - 메모리가 꽉 찰 경우 오래된 녹화파일 부터 설정된 시간대로 삭제되면서 녹화 계속됩니다
 - ◆ 녹음기능(목소리) : 켜기, 끄기
 - ◆ 노출값 : +1/3, 0, -1.0-4/3, -5/3, -2.0, -+2.0, +5/3. +4/3 +1.0
 - 설정된 값에 따라 환하게, 밝게, 어둡게 광도가 노출됩니다.
 - ◆ 차선이탈경보: 끄기, 고, **표준**, 저 <10번 제품주요기능을 참조하십시오>
 - ◆ 앞차거리경보: **끄기**, 켜기 <10번 제품주요기능을 참조하십시오>
 - ◆ 연결보조 : 끄기, 켜기
 - 끄기 : 차선이탈과 앞차거리경보 조정선이 사라집니다.
 - ◆ 보조광 (적외선 센서) : 끄기, 켜기, 자동
 - * 야간이나 어두운 곳을 지날 때 "자동"이나 "켜기"를 설정시 적외선 LED가 동작되어 밝게 녹화됩니다.
 - ◆ USB기능 : PC카메라로 사용, 녹화자료보기.
 - ◆ 회전 : 끄기, 켜기
- MODE 및 MENU 작업 후에는 영상녹화가 중지되므로 다시 녹화를 시작하기 위해 OK 모드를 짧게 누르세요
- 마크가 켜지고 녹화가 됩니다.

● 녹화설치메뉴 (비디오 출력) 2

녹화모드에서 MENU 버튼을 짧게 두번 누르면 아래 화면이 나타난다.

◀▶ : 메뉴이동시, OK : 세부설정시

SD카드포맷
언어
자동끄기
화면만 끄기
설치계통
라이트
시간설정
보조광
USB 기능
회전
프로그램정보

- ◆ 포맷-다음메뉴 (취소,실행) 실행설정시 저장된 영상이 포맷됨
- ◆ 언어-한국어
- ◆ 자동끄기 - 끄기, 1분, 3분, 5분
- ◆ 화면만 끄기 - 끄기, 1분, 2분, 3분
- ◆ 설치계통 - 취소, 실행
- ◆ 라이트 - 50hz, 60hz
- ◆ 시간설정 - 년, 월, 일 시간, 분 설정
- ◆ 보조광 - 끄기, 켜기, 자동
- ◆ USB기능 - PC카메라로 활용, 녹화자료보기
- ◆ 회전 - 끄기, 켜기
- ◆ 프로그램정보 - 펌웨어 정보

카메라 모드

● 카메라모드 메뉴 (카메라 모드) 1

카메라모드 메뉴 MENU버튼을 짧게 누르면 아래와 같은 화면이 나타난다.

◁▷ : 메뉴 이동시, OK : 세부 설정시

해상도
노출값

- ◆ 해상도 12M, 8M, 5M, 3M, 1.3M, VGA
- ◆ 노출값 (+2.0 ~ -2.0)

● 카메라모드 메뉴 (카메라 모드) 2

카메라모드에서 MENU 버튼을 짧게 두번 누르면 아래와 같은 화면이 나타난다

◁▷ : 메뉴 이동시, OK : 세부 설정시

SD카드포맷
언어
자동끄기
화면만 끄기
설치계통
라이트
시간설정
보조광
USB 기능
회전
프로그램정보

- ◆ 포맷-다음메뉴 (취소,실행) 실행설정시 저장된 영상이 포맷됨
- ◆ 언어-한국어
- ◆ 자동끄기 - 끄기, 1분, 3분, 5분
- ◆ 화면만 끄기 - 끄기, 1분, 2분, 3분
- ◆ 설치계통 - 취소, 실행
- ◆ 라이트 - 50hz, 60hz
- ◆ 시간설정 - 년, 월, 일 시간, 분 설정
- ◆ 보조광 - 끄기, 켜기, 자동
- ◆ USB기능 - PC카메라로 활용, 녹화자료보기
- ◆ 회전 - 끄기, 켜기
- ◆ 프로그램정보 - 펌웨어 정보

재생 모드



◁▷ 버튼으로 재생할 영상을 고른 후
OK 버튼을 누르면 저장된 영상을 볼 수 있습니다.

● 재생모드 메뉴 (재생 모드) 1

카메라모드에서 MENU 버튼을 짧게 한번 누르면 아래와 같은 화면이 나타난다

◁▷ : 메뉴 이동시, OK : 세부 설정시

삭 제
잠금 / 해제
압 축 도
음 량

- ◆ 삭제 한장(1개의 파일씩 삭제)
삭제 전부 (모든 파일삭제)
- ◆ 보호 (한장) / 보호 (전부) / 해제 (한장) / 해제 (전부)
- ◆ 압축도 : 취소, 실행
- ◆ 음량 : 0 ~ 7까지 설정, 재생시 소리크기 설정

● 재생모드 메뉴 (재생 모드) 2

재생모드 1에서 MENU 버튼을 짧게 두번 누르면 아래와 같은 화면이 나타난다

◁▷ : 메뉴 이동시, OK : 세부 설정시

SD카드포맷
언어
자동끄기
화면만 끄기
설치계통
라이트
시간설정
보조광
USB 기능
회전
프로그램정보

- ◆ 포맷-다음메뉴 (취소,실행) 실행설정시 저장된 영상이 포맷됨
- ◆ 언어-한국어
- ◆ 자동끄기 - 끄기, 1분, 3분, 5분
- ◆ 화면만 끄기 - 끄기, 1분, 2분, 3분
- ◆ 설치계통 - 취소, 실행
- ◆ 라이트 - 50hz, 60hz
- ◆ 시간설정 - 년, 월, 일 시간, 분 설정
- ◆ 보조광 - 끄기, 켜기, 자동
- ◆ USB기능 - PC카메라로 활용, 녹화자료보기
- ◆ 회전 - 끄기, 켜기
- ◆ 프로그램정보 - 펌웨어 정보

제품 주요 기능

【모션디텍션】

블랙박스를 지나가는 어떤 물체가 있을 때 자동으로 스타트 업하고 녹화를 시작합니다.

【차선 이탈 경고】

“켜기” 로 선택시 50km/h 이상의 속도로 도로주행을 할 때, 조정된 바퀴 보조 라인이 라인으로부터 이탈 시 자동으로 경고음이 발생합니다.

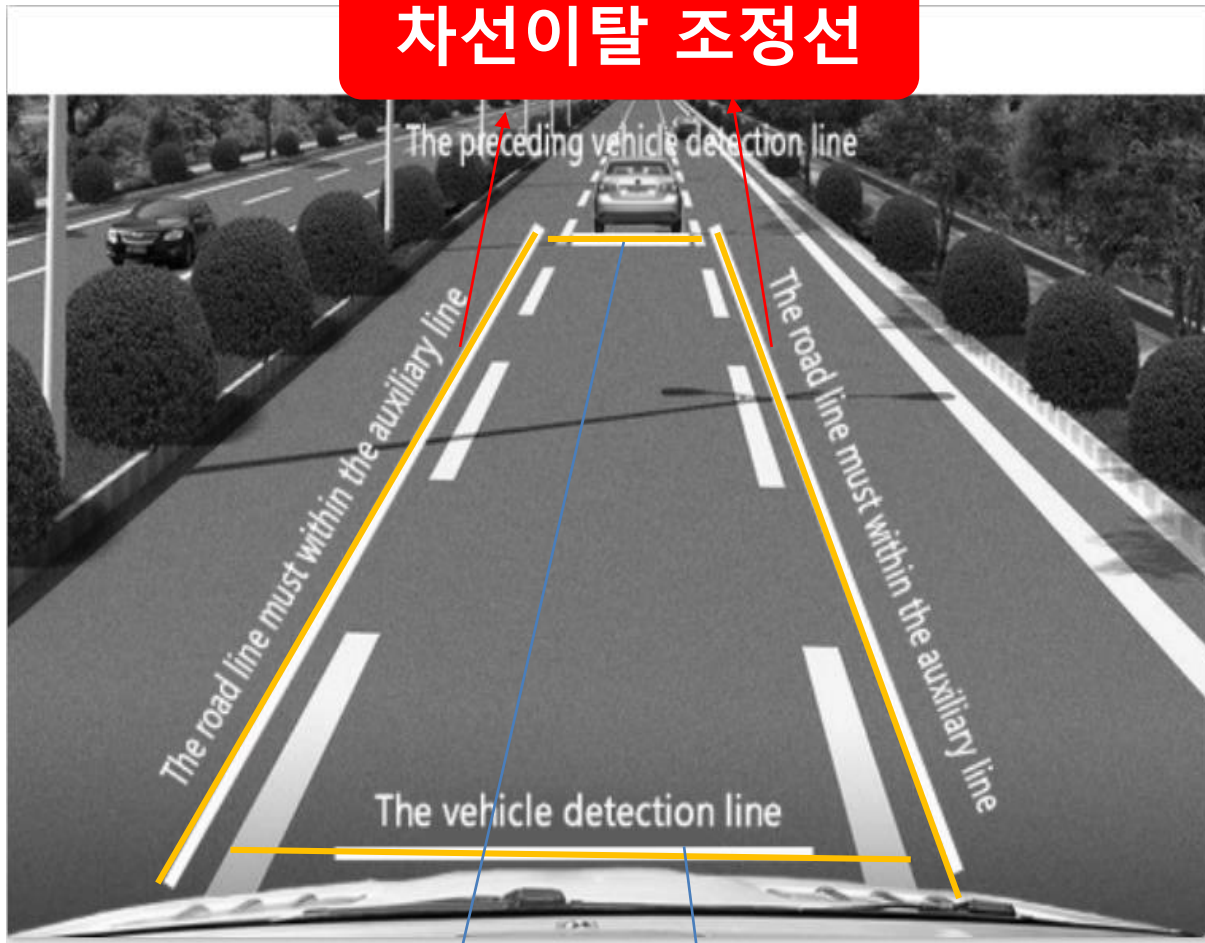
【앞차 거리 경고】

앞차와 안전 거리 이내로 가까워지면 블랙박스는 신속히 경고음을 냅니다.

앞차거리 경고를 켜기로 선택했을 때 앞차와 일정거리로 가까워지면 경고음이 발생되어 운전자를 주의 상기시켜 줍니다.

제품 주요 기능

- 차선이탈 조정선과 앞차거리 조정선을 정확히 설정하십시오.



앞차거리경보 조절선

제품 주요 기능

【내장된 적외선 센서6개】

어두운 상황에서 아주 명백한 사진을 캡처할 수 있도록 설계되어 있습니다.
(MENU에서 보조광을 "자동" 또는 "켜기"로 선택)

【내장된 리튬 배터리】

주행 중 충전되어 시동이 꺼졌을 때 약 10분 가량 녹화를 도와줍니다.

【빌트인 마이크/스피커】가 설치되어 직접 확인 가능합니다.

- 기본적으로 10class 8GB micro TF card 공급
- 자동차 시동 시 자동으로 녹화가 시작됩니다.
- 차량이 출발할 때 블랙박스의 손상을 방지하기 위하여 시작 지연기능이 있습니다.
- 현재 상황을 저장할 필요가 있을 때 오렌지 버튼 키를 누르면 바로 저장되고 재생할 때 지워지지 않습니다.

제 품 규 격

렌즈	120도 와이드 시야각
언어	영어hinese (Simplified,Traditional) / 일본어 / 독일 / 한국어 / 스페인어/ anish / Turkish etc
Video 포맷	MOV
SD card 슬롯	Micro SD
마이크/스피커	내부
자동차전원DC	5V 1.0A
бат 데 리	Built-in Lithium polymer battery
시스템 요구사항	Windows 2000/XP/Vista/Windows 7,MAC OS x 10.3.6 이상

제품특징

IMAGE 센서	99141
디스플레이	2.6 인치 FHD 1280 * 720P
카메라	5G Glass A + grade high-resolution ultra wide-angle Len
영상포맷	MOV
사진포맷	JPG
적외선LED	6개 적외선 LED
변환속도	USB 2.0
파워	5V 1.5A
Memory card	최대32GB
speaker	8Ω 1W
Built-in audio recording	고품질speaker
화면이동	180도 회전
동작온도	-10°C~60°C
저장온도	-10°C~70°C

사용시 주의사항

SD메모리카드 관련 주의사항

◆ SD카드는 소모성 부품입니다.

- HD급 미만인 경우 SD카드 보증기간은 2개월입니다.
- HD급 이상인 경우 SD카드 보증기간은 1개월입니다.
- 보증기간이 지났다면 SD카드를 새로 구입한 후 사용해 주시기 바랍니다.
- 제품의 안정적인 동작과 사용을 위해서는 월 1회 이상 SD카드를 포맷하고, 보증기간이 지난 SD카드는 교체하여야 합니다.

◆ SD카드 (Micro SD)

메모리를 본체에서 분리할 때에는 반드시 제품의 전원 플러그를 분리한 후 LED가 완전히 꺼지면 메모리를 분리하여 제정된 데이터를 확인하여 주시기 바랍니다.

- 메모리를 무리하게 분리하면, 제품에 손상을 줄 우려가 있으므로 주의하십시오.
- 본체와 메모리를 동작 중에 강제로 분리하는 경우, 저장된 영상 데이터가 손실되거나 메모리에 손상이 발생할 수 있습니다.
- 보관이나 운반 시 정전기 및 외부의 전압에 의해 데이터가 손실될 수 있으니 주의하여 보관하시기 바랍니다.

(고온 다습한 장소나 부식의 염려가 있는 환경에서는 사용 및 보관을 피하십시오.)

- 중요한 데이터는 반드시 다른 저장 장치 (HDD, CD, 이동식디스크)에 저장 보관하시기 바랍니다.

※ 블랙박스용 메모리카드의 경우는 일반적인 메모리카드 내구성으로 인하여 소모품으로 취급되어 보증기간이 지난 후에는 무상 교환되지 않습니다.

블랙박스 관련 주의사항

- 설치 전 전원을 공급하시어 테스트를 먼저 해보시기 바랍니다.
- 본체 기기에 임의로 전원을 연결하지 마시고 반드시 함께 제공된 시거잭 전원코드를 이용해서 전원을 입력하시기 바랍니다.
- 임의 배선 시 과전압 또는 쇼트로 인해 제품이 손상될수 있으니 주의해 주시기 바랍니다.
- 자동차 엔진 정지상태(ACC/ON)에서나 상시 전원시에서의 장기간 작동 시 자동차 배터리가 방전될 수 있으니 주의해 주시기 바랍니다.
- 내장배터리가 방전되거나,전력이 충분하지 않을 시에 전원을 키면 기기가 불안정해 질 수 있으므로 평상시에 전원을 안정적으로 공급하여,충전을 충분히 해 주십시오,
- 간혹 노후차량이나 겨울철 디젤차량과 같이 한번에 시동이 걸리지 않는 차량은 차량에서는 전원공급의 불안정으로 인해 기기가 고장 날 수 있습니다.
따라서 시동 전 전원단자를 먼저 분리하고, 시동이 안정적으로 걸린 후 전원단자를 연결하여 주시기 바랍니다.
- 주행 전에 블랙박스의 고정상태를 잘 확인하시어 운전 중 낙하사고가 일어나지 않도록 반드시 확인 후 주행하시기 바랍니다.

A/S 규정

- 구입 후 7일 이내 초기불량에 대해서는 100% 반품 및 교환이 가능합니다.
- 본 제품은 소비자 피해보상 규정에 의거해서 1년간 A/S (1개월 무상/11개월 유상)가 가능합니다.
(단, 고객과실에 의한 제품손상이나 임의 개조에 따른 불량은 유상 A/S처리 됩니다.)
『무상보증기간 (1개월)내에도 다음의 경우는 교환 및 수리비용이 발생할 수 있습니다』
 - 천재지변으로 인한 과장 및 파손
 - 잘못된 설치 및 원래 용도 이외의 사용으로 발생한 고장 및 파손
 - 제품 및 구성품의 개조, 단선 등 소비자에 의한 고장 및 파손
- SD카드(소모품) 및 사은품은 A/S대상이 아닙니다.
- 사용상의 과실 또는 부주의로 인한 고장, 파손일 경우 A/S 불가능합니다.
- 제품의 특성상 모든 고객서비스는 제품을 고객센터에서 수령한 후 상태점검 및 작동 테스트를 통해 진행됩니다.
(맞교환 서비스 불가)
- 배송비 부담:구입 후 7일 이내-무료, 구입 후 1개월 이내-편도부담, 그 외 기간은 구매자 왕복 배송비 부담.

A/S 절차

TV KOREA고객센터(070-4423-4789)로 전화접수.

『미 접수 무단배송 및 배송절차를 따르지 않는 경우 확인이 어려워 처리가 지연될 수 있습니다. 고객센터에 먼저 접수해 주십시오』

- 물품수령 당시 본품, 구성품, 메뉴얼, 박스 등 초기상태 그대로 동일하게 재포장 후 구매일자/구매자명/반품 및 교환사유, 증상 등을 적은 간단한 메모를 제품과 함께 동봉하여 반드시 지정된 택배사를 통해 보내주세요.
(다른 택배사를 이용하시는 경우 구매자 부담.)

반품 및 교환 안내

아래의 경우 절대 반품 및 교환이 불가합니다.

(관련법규:전자상거래에서의 소비자 보호에 관한 법률)

- 반품요청기간이 지난 경우 (구입 후 7일이 지난 경우)
- 구매자의 책임 있는 사유로 상품,구성품 등이 멸실,망실 또는 훼손된 경우 (단,상품의 내용을 확인하기 위하여 포장 등을 훼손한 경우는 제외)
- 포장을 개봉하였으나 포장이 훼손되어 상품가치가 현저히 상실된 경우
- 구매자의 사용 또는 일부 소비에 의하여 상품의 가치가 현저히 감소한 경우
- 시간의 경과에 의하여 재판매가 곤란할 정도로 상품 등의 가치가 현저히 감소한 경우
- 고객주문,요청 후 상품주문 및 제작에 들어가는 상품일 경우

고장진단 (질의응답)

NO	질 문	답 변
1	시간설정은 어떻게 하나요?	전원버튼을 켜시고 왼쪽 두번째 메뉴버튼을 두번 누르시면 포맷이라는 글씨가 나옵니다 그 상태에서 메뉴옆의 화살표 버튼을 누르세요 / 시간설정이 나오면 가운데 OK버튼을 누르세요 -녹화설정메뉴 (비디오 출력)3 참조.
2	주차중이나 시동을 꺼서도 녹화가 되나요 ?	상시 전원을 연결하여야 하며 시중에 상시전원 케이블을 구매하여 연결하거나 블랙박스 장착점을 방문하여 연결하여야 됩니다. 또는 시중에 판매되는 스마트폰용 보조배터리를 구매하시면 24시간 정도 촬영이 가능합니다.
3	자전거(혹은 오토바이)의 사용시 전원은 어떻게 하나요 ?	별도의 보조 배터리가 필요하며 시중에 판매하는 8000mAh의 제품의 기준으로 24시간 연속 촬영이 가능합니다.
4	SD카드를 인식하지 못해요 (SD카드미장착) 어떻게 하나요?	SD카드 포맷문제로 SD카드를 컴퓨터에 연결하여 포맷하거나 블랙박스 메뉴를 두번 클릭 후 포맷항목을 눌러 포맷하여 사용하면 됩니다
6	LCD화면이 불량입니다 스크래치가 있어요	불투명 보호필름이 부착되어 있습니다. 제조 과정중 스크래치가 생길 수 있어 보호필름을 붙힌 후 제조를 합니다. 사용 전 제거 후사용. -LCD 에 부착된 라벨과 함께 제거하세요.

7	LCD화면이 너무 흐려요. 불량인가요?	자체 LCD화면에서는 조금 불투명하게 보일지라도 실제 촬영된 원본사진은 선명합니다. 컴퓨터를 통해서 확인하시길 바랍니다
8	LCD창에서는 어떻게 비디오를 재생시키나요 ?	일반화면에서 MODE버튼을 누르면MODE전환이 됩니다. 그 중에서 재생모드에서 재생시키면 녹화된 화면을 재생할 수 있습니다
9	녹화된 화면이 컴퓨터로 확인했는데 검은화면으로 나옵니다.	메모리 불량입니다
10	제품작동 중에 버튼이 눌러 지지 않거나 화면이 멈추었을 때 어떻게 하나요 ?	리셋 버튼을 눌러 해결합니다. (MODE옆 화살표 옆의 작은 버튼)
11	연속녹화시간은 어떻게 되나요?	8GB기준 움직임이 적은 경우는 약2시간, 움직임이 많은 경우는 약40분입니다
12	어떤 차량까지 사용가능하나요 ?	12V/24V 겸용입니다.
13	상시 전원이 가능한가요	본제품은 5V 제품이기 때문에 배터리직렬연결 불가하며 5V변환잭을 사용하여 연결합니다
14	야간에 LED등이 들어오지 않습니다	LED는 적외선 램프이기 때문에 육안으로 식별이 불가능합니다. 눈으로 보이지 않더라도 작동은 되고 있는 중이며 제품이상 여부를 확인해 보려면 어두운 곳에서 작동시킨 후 LCD화면을 확인해보면 작동유무확인이 가능.
15	전원이 바로 꺼집니다	본제품의 배터리용량은 매우 적기 때문에 충전 하여 사용하시는 제품이 아닙니다. 차량용 시거잭 케이블을 연결하여 사용하거나 휴대용 보조배터리를 이용하여 사용하시면 됩니다.
16	시거잭 연결하여 잘 사용 중 갑자기 전원이 꺼졌다가 켜졌다가 합니다	접촉불량입니다.
17	시거잭 케이블을 좀더 길게 빼 선을 꽂을 수 있는 방법이 있나요 ?	가정에서 사용하는 멀티탭 처럼 멀티소켓을 이용하여 설치하시면 됩니다
18	음향 노이즈가 있습니다	이 제품은 영상을 찍기 위해 만들어졌습니다. 음향의 노이즈는 어느 정도 있을 수 있습니다
19	아래의 영상 저장되는 것이 3분마다 자꾸0으로 변합니다.	루프 레코딩 기능으로 설정에 따라 3분 혹은 5분, 10분 마다 나뉘어서 저장이 되며 새로운 파일로 저장할 때마다 0으로 변해 다시 저장하게 됩니다.

- 본 제품은 5V 제품입니다. 사용 전 무조건 동봉된 시거잭 케이블을 사용하거나 상시 전원 케이블을 연결 시에는 5V로 변환은 필수입니다. 다른 케이블을 이용하거나 상시 배터리에 바로 연결하여 기기 손상을 입은 경우에는 별도의AS 처리가 불가합니다.
이 부분을 필히 확인하시길 바랍니다.

전자파 적합 등록

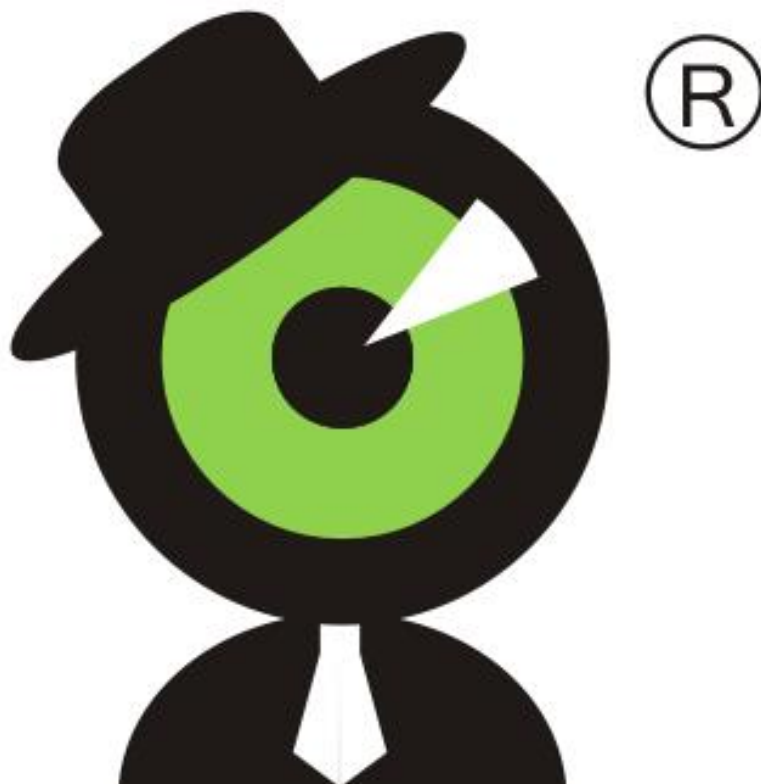
목적자 (HD-400)



1. 기기 명칭(모델코드): 차량용 블랙박스 (HD-400)
2. 인증번호 : MSIP-REI-TVK-HD400
3. 인증받은자의 상호 : TV코리아
4. 인증년월 : 2015.01
5. 제조국가 : 중국

이 기기는 전자파적합등록을 한 기기이오니 판매자 또는 사용자는 이 점을 주의하시기 바라며, 가정외의 지역에서 사용하는 것을 목적으로 합니다.

MEMO.



내 차안의 목격자 **Catch ON**

(HD-400)

◆ 본 블랙박스 제품은 차량 안전운전 보조 제품입니다. 당사는 사고와 관련한 어떠한 책임도 지지 않습니다.